

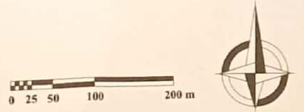
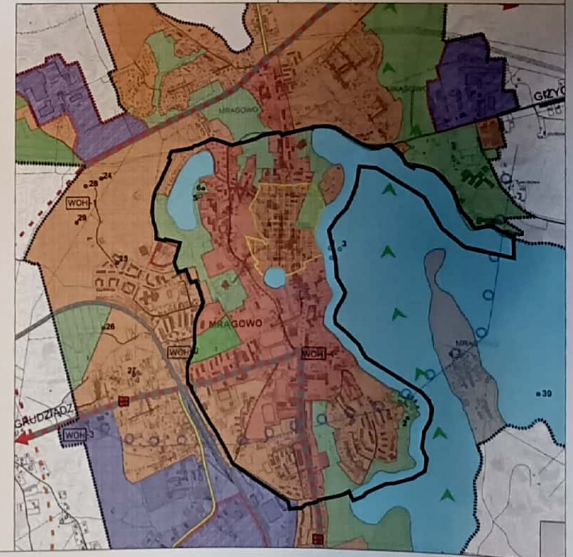
- | | |
|--|---|
| RA Tereny zabudowy usługowej wraz z zabudową mieszkalną wielopiętrową | TR Tereny urządzeń infrastruktury technicznej |
| RA1 Tereny zabudowy usług administracji publicznej | TK1 Tereny obsługi komunikacji - gwałtowne |
| RA2 Tereny zabudowy usług obiektów wychowawczych | TK2 Tereny obsługi komunikacji - miejsca parkingowe |
| RA3 Tereny zabudowy usług kultury | TERENY KONTROLI I CUCH |
| RA4 Tereny zabudowy usług sakralnych | KDAP Tereny dróg publicznych klasy głównej ruchu przyspieszonego |
| RA5 Tereny zabudowy usługowej | KD2 Tereny dróg publicznych klasy obrotowej |
| RA6 Tereny zabudowy usług turystyki | KD4 Tereny dróg publicznych klasy lokalnej |
| RA7 Tereny usług sportu i rekreacji | KD6 Tereny dróg publicznych klasy dojazdowej |
| RA8 Tereny gospodarstwa ogrodniczego | KD5 Tereny ciągów pieszo-jazdowych |
| RA9 Tereny obiektów ekologiczno-krajozłotowych | KD7 Tereny dróg wewnątrzmiastowych |
| RA10 Tereny zielonej infrastruktury | JK Tereny ciągów pieszych |
| | KR Tereny ciągów pieszo-rowerowych |

- OCHRONA KONSERWATORSKA**
- Budynek ujęty w rejestrze zabytków
 - Strefa ochrony konserwatorskiej historycznego układu urbanistycznego ujęta w rejestrze zabytków
 - Strefa ochrony konserwatorskiej architektonicznej ujęta w rejestrze zabytków
 - Obszary ujęte w rejestrze zabytków
 - Cmentarze ujęte w rejestrze zabytków
 - Budynek wpisane do Gminnej Ewidencji Zabytków "Nieruchomości Miasta Mrągowo"
 - Cmentarze wpisane do Gminnej Ewidencji Zabytków "Nieruchomości Miasta Mrągowo"
 - Stanowiska archeologiczne wpisane do ewidencji zabytków
- POZOSTAŁE OBSZARY PODLEGAJĄCE OCHRONIE NA PODSTAWIE PRZEPIŚÓW ODRĘBNYCH**
- Strefa ochrony pośredniej ujęcia wód podziemnych "Soltyka"
 - Obszary oznaczenia się mas słonecznych

LEGENDA:

- SYMBOLIKA**
- Linia drogi publicznej
 - Linia drogi wewnątrzmiastowej
 - Linia drogi lokalnej
 - Linia drogi dojazdowej
 - Linia drogi pieszo-jazdowej
 - Linia drogi pieszej
 - Linia drogi rowerowej
 - Linia drogi rowerowo-pieszej
 - Linia drogi rowerowo-pieszo-jazdowej
 - Linia drogi rowerowo-pieszo-jazdowej z przystankiem
 - Linia drogi rowerowo-pieszo-jazdowej z przystankiem i miejscem parkingowym
 - Linia drogi rowerowo-pieszo-jazdowej z przystankiem i miejscem parkingowym z przystankiem rowerowym
 - Linia drogi rowerowo-pieszo-jazdowej z przystankiem i miejscem parkingowym z przystankiem rowerowym i miejscem parkingowym
 - Linia drogi rowerowo-pieszo-jazdowej z przystankiem i miejscem parkingowym z przystankiem rowerowym i miejscem parkingowym z przystankiem rowerowym
 - Linia drogi rowerowo-pieszo-jazdowej z przystankiem i miejscem parkingowym z przystankiem rowerowym i miejscem parkingowym z przystankiem rowerowym i miejscem parkingowym z przystankiem rowerowym
- UWARUNKOWANIA**
- Obszary ochrony konserwatorskiej historycznego układu urbanistycznego ujęte w rejestrze zabytków
 - Obszary ochrony konserwatorskiej architektonicznej ujęte w rejestrze zabytków
 - Obszary ujęte w rejestrze zabytków
 - Cmentarze ujęte w rejestrze zabytków
 - Budynek wpisane do Gminnej Ewidencji Zabytków "Nieruchomości Miasta Mrągowo"
 - Cmentarze wpisane do Gminnej Ewidencji Zabytków "Nieruchomości Miasta Mrągowo"
 - Stanowiska archeologiczne wpisane do ewidencji zabytków
 - Strefa ochrony pośredniej ujęcia wód podziemnych "Soltyka"
 - Obszary oznaczenia się mas słonecznych
- KIERUNKI**
- Obszary oznaczenia się mas słonecznych

WYRYS ZE STUDIUM UWARUNKOWAŃ I KIERUNKÓW ZAGOSPODAROWANIA PRZESTRZENNEGO MIASTA MRĄGOWO SKALA 1:10000



ZAŁĄCZNIK NR 1 DO UCHWAŁY NR _____ RADY MIEJSKIEJ W MRĄGOWIE Z DNIA _____

MIASTO MRĄGOWO

MIEJSCOWY PLAN ZAGOSPODAROWANIA PRZESTRZENNEGO TERENU ŚRÓDMIEŚCIA W MRĄGOWIE

BURMISTRZ MIASTA MRĄGOWO

ZMIANY W PLANIE

- 1-6 CZERWCA WNE PLANU
- 13 DYSKUSJA PUBLICZNA
- DO 21.07 (LIPCA) SKŁADANIE WNIOSKÓW
(POK. 46) Urząd Miasta ↔ JAK

GŁÓWNE PLANOWANE ZMIANY W MRAGOWIE

ODŁĘSIENIE
(OSTROW...)

ZMIANA PRZEBIEGU
ULIC WOKÓŁ RATUSZA

KOLEJNA
TERENY PO WARMII

NADBRZEŻNA
TAM GDZIE BAZA

ZABUDOWA ULICY
MICKIEWICZA ;
TEREN JET. MAGISTRA-
CKIEGO

WYSOKA
ZABUDOWA ^{DO 10P.}
"PLAC PKS"

ZABUDOWA
CZĘŚCI FARGOWSKA

Mieszkańcy Szlaki Dobry

1

WNIOSKI ZEBRANE/ROBOCZE

1. WTRZYMAĆ TO CO JEST, ZACHOWAĆ TA CO JEST PIĘKNA
2. WYKORZYSTAĆ CZAS NA WNIOSKI NA DIALOG I PRZEMYŚLEĆ UWAGI
3. MRAGOWO MA WALORY DO UCHOWANIA JAKO UNIKATOWE ARCHITEKTONICZNE,
4. POTRZEBA ANALIZ !!! → KRAJOBRAZOWE, PRZYRODNICZE,
5. MIASTO POWINNO BYĆ OBJĘTE OCHRONĄ KRAJOBRAZOWĄ *szanse jakie daje natura*
6. MRAGOWO JEST IDEALNYM MIASTEM DO ŻYCIA → NIE POWINNO BYĆ WIELKOMIEJSKIE
7. W PLANIE, BRAKUJE 3-CIEGO WYMIARU WYSOKOŚCI
8. SPOTKANIA Z MIESZKAŃCAMI NT. ZMIAN W MIEŚCIE POWINNY BYĆ ROBIONE WCZEŚNIEJ
8. ZANIEDBANIA W PODEJŚCIU DO PLANU ZP WYWOŁAŁY KONSEKWENCJE, Z KTÓRYMI TERAZ SIĘ MIERZYMY

Magdalena Szuka Diebka

2

WNIOSKI ZEBRANE/ROBOCZE

10. MIASTO ZACZYNA NAM SIĘ ZABUDOWYWAĆ
BO CO NOWA WŁADZA TO NOWE ZMIANY
I PRZEPISY → BRAK KONSEKWENCJI I
SPÓJNOŚCI; BRAK PLANÓW STRATEGICZNEGO
11. W URZĘDZIE NIE MA SPECYALISTÓW/
PARTNERÓW DO DIALOGU O ARCHITEKTURZE,
PLANACH NA PRZESTRZEŃ MIEJSKĄ
12. WARTO PYTAĆ DEWELOPERÓW O ICH
ZAINTERESOWANIE ZMIANAMI, CZY IM SIĘ
W OGÓLE OPLĄGA TO CO JEST PLANOWANE
13. BRAKUJE SOCJOLOGICZNYCH ANALIZ
14. WŁADZA CHCE POKAZAĆ, ŻE COŚ ZROBIŁ,
COŚ ZOSTAWIŁ, ALE TO NIE JEST PRZEMYŚLANE
15. CO MY MOZEMY ZROBIĆ JAKO
MIESZKANCY ???? ; KIEDY BĘDZIE
WYBUDOWANY DWÓRZEC PKS / KOLEJOWY
16. TYLE ZMIAN, A GDZIE
MIESZKANCY NIE WIEDZĄ
O PLANOWANYCH ZMIANACH,
MY RADNI TEŻ NIE WIEMY

Mrogańska Dialog

3) CZEMU W OGÓLE ZMIENIANY JEST
A. PLAN ⇒ CZYJA TO JEST POTRZEBA
18. BRAKUJE DECYDENTÓW NA SPOTKANIU

SPOSÓB
PROWADZENIA
KONSULTACJI

SZEREŃ
KONKRETYCH
UWAG DO
PLANU

CO MOŻNA
ZROBIĆ DALEJ
JAK WPŁYNAC'
NA EW. DECYZJE



OSTATNI MOMENT !!!

TECHNICZNIE JAKO
MIESZKANCY ZŁOŹYĆ
WNIOSKI, TRAFIĆ
DO RADNYCH

DO 21 LIPCA
SKŁADAĆ UWAGI
NIE WRÓCIĆ DO PIELESZY
SWOICH TYLKO
DZIAŁAĆ

MOŻE AKCJA
SPOŁECZNA - SASIEDZKA

NIECH KAŻDY PRACUJE
W SWOIM TERENIE

AKCJA INFORMACYJNA
UŚWIADAMIANIE
MIESZKAŃCÓW

NIE TYLKO
INTERNET ⇒ WLOTKI
DO SKRYNIEK I
ROZMAWIAĆ

Magdalena Szulc Dialogi

CO MOŻNA TERAZ ZROBIĆ ?

1

INFORMOWAĆ MIESZKAŃCÓW

DOTRZEĆ DO RADNYCH, ŻEBY WYRUSZYLI W TEREN, NIE W KAMPANII TYLKO TERAZ Z DOKUMENTEM, POD KTÓRYM MOGA PODPISAĆ SIĘ MIESZKAŃCY → GOTOWY DOKUMENT PRAWDYLIWY ZREDAGOWANY I FORMALNIE ODPOWIEDNI

BURMISTRZ
MA WŁADZTWO
PRAWNE, NIE
WZGL. WNIOSKÓW

DLATEGO NALEPIEJ
ZŁOŻYĆ WNIOSKÓW DO KONS. ZABYTEKÓW
O OBEJECIE MRAGOWA
PRAWEM O OCHRONIE ZABYTEKÓW
NAWET JEDNA OSOBA MOŻE
ZŁOŻYĆ WNIOSKÓW, ABY
OBJAĆ OCHRONA KRAJOBRAZ
KULTUROWY - TEŻ MIASTO, SYLWETKI
MIASTA

WPISANIE DO WYKRESU ZABYTEKÓW
MRAGOWA

8 WISANOWACI WARTOŚCI ZASTANE!

CO MOŻNA TERAZ ZROBIĆ?

2

ULOTKA JUŻ TERAZ

KATALOG POMYSŁÓW

1. DOTARCIE DO MIESZKAŃCÓW
- ZAANGAŻOWANIE RADNYCH

UŚWIADOMIENIE MIESZKAŃCÓW

Z DOKUMENTEM GOTOWYM DO PODPISANIA
+ Analiza pod kątem zgodności ze studium uwarunkowań →

DOCIERANIE TEŻ DO RADNYCH I ICH WYOBRAŻNI, ŻEBY MIELI ŚWIADOMOŚĆ CO GŁOSUJĄ, DO OPRACOWANIA:

- WIELOKONDYGNACYJNOŚĆ
- ZMIANA PRZEBIEGU ULIC PRZY RATUSZU ANSKIE
- DWORZEC PKS NA KOLEJOWEJ
- KSZTAŁTOWANIE PRZESTRZENI NA OSTROWI + CZĘŚĆ OKOŁOBRZĘGOWA + J. MAGISTRACKIE
- PASY PRZEWIETRZANIA MIASTA + PASY ZIELONE MICKIEWICZA

NIE TYLKO NIE, NIE, NIE, ALE TEŻ UZASADNIENIE TEGO NIE...

CHRONIĆ DUCHA MIASTA

DOPUSZCENIE = 1 budynek
centrum na przecinko
fajak zabudowy ratusza co to
ALE NIE LIKWIDACJA KIEDYS BYC
WAG PASMA ZIELENI
I RZECZYWISTE NIE BĘDZIE WIDOKU
NA JEZIORO
JEŚLI JUZ
PRACAC DO
HISTORII

"Projektujesz tam,
gdzie potrzeba
ludzka jest"

MOŻNA
FUNKCJE
PRZED RATUSZEM
PRZENIEŚ
ENKLAWĘ
ZA KOŚCIOŁEM
EWANGELICZNYM

SKWER
JEST
ZIELONYM
SERCEM
↑
MIASTA

NIE MOŻNA
ROZBIJAĆ MIASTA
NA KAWAŁKI, MIASTO
↑
TO ORGANIZM

RATUSZ
ZMIANY WOKÓŁ

PRZECIEŻ
MOŻNA POSZUKAĆ
INNEJ LOKACJI
DLA ZMIAN
NIE FRONT
RATUSZA

TERENY
PODMOKŁE-
RYZKO, ŻE
"WSZYSTKO
WYPAJNIE"

NIECH KTOŚ W
KONCU ZAJMIE SIĘ
PLACEM KAJKI

KONFLIKT
SPowodowany
PLANOWANĄ DROGĄ
JAKO ALTERNATYWA
WRZUCENIE W PRZECIECIE
RUCHU KOLEJNEGO I
ZESPOŁE DO PODZIEMIA

TERAZ JEST TO
BEZPIECZNIE, A
JEST TO MIEJSCE DLA
MIESZKANCÓW PRZED
Wszystkim, TD ONI
KORZYSTAJĄ CODZIENNIE
Z TEJ INFRASTRUKTURY

Marta Szuka Dębica

NIE POWINNO
ZABUDOWYWAĆ SIĘ
PRZENIETRZEN

OKOLICE
JEZIORKA
MAGISTRACKIEGO

NIE MOŻNA
ZMIENIĆ PLANU
POD
INWESTOR WEDZIAŁ CO KUPUJE

NA ETAPIE
SPRZEDAŻY
BYŁA JEDNO-
CZESNIE INFORMACJA
O PLANACH
ZMIANY TEREN
I DOPUSZCZENIE
ZABUDOWY
DO 33 metrów

AKTUALNIE
TAM JEST
ZAPLAN. NISKA
ZABUDOWA

TEREN NIE
JEST JUŻ
POD OCHRONĄ
KONSERWATORIA
GABYTKÓW

NA JAKIEJ
PODSZAWIE
TAKA
ZMIANA?
TO ZMIENIA
ARCHITEKTURĘ

"WIEZOWIEC"

~~XXXXXXXXXX~~
"NIE DOSTRZEGAM
POLITYWÓW"

CZEMU
DO 10
A NIE MNIEJ?
NP. 5 PIĘTER?

Marek Szulka Design

TA ZMIANA
TO WEDŁUG MIESZKAŃCÓW
MAKSYMALIZACJA
ZYSKÓW
INWESTORA

W TAK
WYSOKIM
PUNKCIE MIASTA
ZABUDOWA
PLANOWANA
ZASTONI
I SINIĘJĄCA

TERENY PO
WARMII

CZY MY TEGO
FAKTYCZNIE
POTRZEBUJEMY?
CZY TO POTWIERDZĄ
JAKIE BADANIA?

MIESZKAŃCY
NIE ZOBACZĄ SŁOŃCA



NA Piaskowej na 5p. już o 14...
nie będziemy mieli słońca

DWORZEJC
PKS? KOMUNIKACJA
DLA MIESZKAŃCÓW
A TO JEST AKTUALNIE JEDYNY
TEREN NA OBSŁUGĘ
KOMUNIKACYJNĄ

Magdalena Szulka Dzielna

W PLANACH
JEST ZAWIĘZENIE
CIĄGU, KTÓRY
POWINIEN ISTNIEĆ

TEREN
NADBRZEZNEJ
TAM GDZIE BAZA